

## Pressemitteilung

# Zwei Unternehmen schaffen gemeinsam Herausragendes: se austria realisiert freischwebenden Glassteg für Bründl Sports

**Schörfling, 17. Dezember 2020.** Bründl Sports, einer der größten Sport- und Renthändler in den österreichischen Alpen, und seele, der international tätige Spezialist für komplexe Glas- und Stahlkonstruktionen, schaffen ein Einkaufserlebnis der Superlative. Im Herzen von Kaprun wird eines der innovativsten Sporthäuser der Alpen entstehen. Der bestehende Flagshipstore wird auf 2.500qm Fläche und um eine größere Tiefgarage erweitert. Außen sichtbares architektonisches Highlight wird der von seele realisierte gläserne Panoramasteg sein, der circa 10m über die Kapruner Ache auskragt und freien Blick auf das Kitzsteinhorn bietet. Die Eröffnung ist für Herbst 2021 geplant.

Neben Panoramasteg, gläserner Ski-Service-Werkstatt und Bar & Lounge mit Dachterrasse, wartet Bründl Sports ebenfalls mit einer Outdoor-Indoor Schuhteststrecke mit Laufanalyse, einer Kids-Boulderwand sowie einer etagenübergreifenden Rutsche für Kinder auf.

Das Stuttgarter Architektur- und Designbüro blocher partners, welches auch schon für den preisgekrönten Flagshipstore 2008 verantwortlich war, wurde nun auch wieder für den Erweiterungsbau beauftragt. Das Besondere an dem bestehenden Flagshipstore ist die Form eines Monolithen. Das gesamte Baumanagement und die Detailplanung wird durch das Team von MAB Kaprun umgesetzt.

se-austria, ein Unternehmen der seele Gruppe, erhielt den Auftrag für die detaillierte Planung, Fertigung und Montage des freihängenden 10m auskragenden Glasstegs. Die statischen Angaben, sowie die Planung werden vom Büro Baucon mit Sitz in Zell am See ausgeführt. Die Umsetzung von seele sieht 11m lange, seitliche Glaswangen vor, welche als durchsichtige Absturzsicherung, sowie als statische Träger des Glasstegs fungieren. Die Glasträger werden mittels Zugbefestigung aus Edelstahl im oberen Bereich, und durch Auflagerung im unteren Bereich angebracht. Durch diese Lösung erhält die Aussichtsplattform maximale Transparenz. Der Boden besteht aus drei Glasscheiben. Darauf stehend blickt man 15m in die Tiefe auf den kristallblauen Gebirgsfluss. Eine logistische Herausforderung bildet die direkte Lage am Fluss. Der vormontierte, ca. 9t schwere Glassteg muss von der Straßenseite über das bestehende Gebäude zur Einbaustelle im vierten Obergeschoß gehoben werden. Zudem muss der Glassteg enormen Kräften wie Eigengewicht, Nutzlast,

## Pressemitteilung

Wind und Schnee entgegen wirken. Um dies zu gewähren wird das Verbundsicherheitsglas vor Installation einem Zugversuch unterzogen. Zuvor berechnete Kräfte werden mehrmals in den Prüfkörper eingeleitet und darüber hinaus solange erhöht, bis dieser durch die Lasten bricht. Erfahrungen in Plattformen konnte seele zuletzt beim höchsten Gebäude in Bangkok sammeln. Dort entstand beim „MahaNakhon“ ein 60qm großer auskragender Skywalk mit transparentem Glasboden in 314 m Höhe. Realisiert werden solch spektakuläre Bauten durch die firmeninterne Ganzglaskompetenz und das Engineering-Know-How von seele. Bei einer Ganzglaskonstruktion ist es das Glas selbst, das mittels schubsteifer Folien hohe Lasten schultert. Das eröffnet gänzlich neue Möglichkeiten für Glasdächer, Fassaden und im Innenraum für Glasbalustraden, Glastreppen sowie Glasbrücken. Minimalisierte metallische Verbindungen, sogenannte Fittings etwa, werden ins Glas einlaminiert oder mittels Vergussbohrungen punktuell befestigt.

Thomas Spitzer, Geschäftsführer von se-austria, und Christoph Bründl, Geschäftsführer des Pinzgauer Unternehmens Bründl Sports, freuen sich besonders auf die gemeinsame Zusammenarbeit. „Durch unsere Zusammenarbeit schaffen wir Herausragendes. Wir freuen uns, dass zwei so innovative Partner für solch ein spektakuläres High-End Projekt in Österreich zusammenarbeiten“, so die Geschäftsführer.

## Pressemitteilung

### seele unternehmensgruppe

Die seele Unternehmensgruppe mit Stammsitz im bayerischen Gersthofen ist ein weltweit führendes Fassadenbauunternehmen, das komplexe Gebäudehüllen aus Glas, Stahl, Aluminium, Membranen und anderen Hightech-Materialien realisiert. Gegründet wurde der Technologieführer im Fassadenbau im Jahre 1984 durch Glasermeister Gerhard Seele und Stahlbau-Konstrukteur Siegfried Gossner.

Aus dem tiefen Verständnis für Design und Materialien, setzt seele für ambitionierte Architekten und Ingenieure entwurfsgetreue Unikate um. Die seele Gruppe bietet ihren Kunden aus der Bauwirtschaft und Industrie das gesamte Dienstleistungsspektrum an: seele's Leistung reicht von der Forschung und Entwicklung zur individuellen Beratung und gemeinsamen Konzeption bis zur Planung, Konstruktion und Realisierung der Projekte. Eigene Produktionsstätten für technologisch anspruchsvolle Konstruktionen und eigene Montage vor Ort bilden den Garant für höchste Qualität „made by seele“.

Für die seele Unternehmensgruppe arbeiten weltweit mehr als 1.000 Mitarbeiterinnen und Mitarbeiter und erwirtschaften einen Umsatz von ca. 250 Mio. Euro pro Jahr.

### se-austria GmbH & Co. KG

Der seele Standort in Schörfing/Österreich verantwortet rund um den Globus Projekte, die mit ihrer Größe, Ästhetik und technischen Raffinesse als Meilensteine gelten. Rund 120 Mitarbeiter entwerfen, planen und realisieren weltweit komplexe Stahl-Glas-Architektur oder spektakuläre Gebäudehüllen aus Aluminium, Holz und Membranen. Entwickelt werden die Konstruktionen im intensiven Dialog gemeinsam mit den Auftraggebern. Das Portfolio reicht von Kundenberatung, Design, Engineering bis zur Fertigung. Das Projektmanagement steuert alle Aktivitäten bis hin zur Logistik und Montage vor Ort. Dabei ist se-austria eng in seele's weltweites Netzwerk von Forschungs-, Test- und Produktionsstandorten eingebunden, mit eigenen Tochterunternehmen in Russland, UK, Deutschland, Dubai, Abu Dhabi und Singapur.

#### **Pressekontakt Österreich**

Anna Haas

Telefon: +43 662 22000 - 103

E-Mail: [anna.haas@se-austria.com](mailto:anna.haas@se-austria.com)

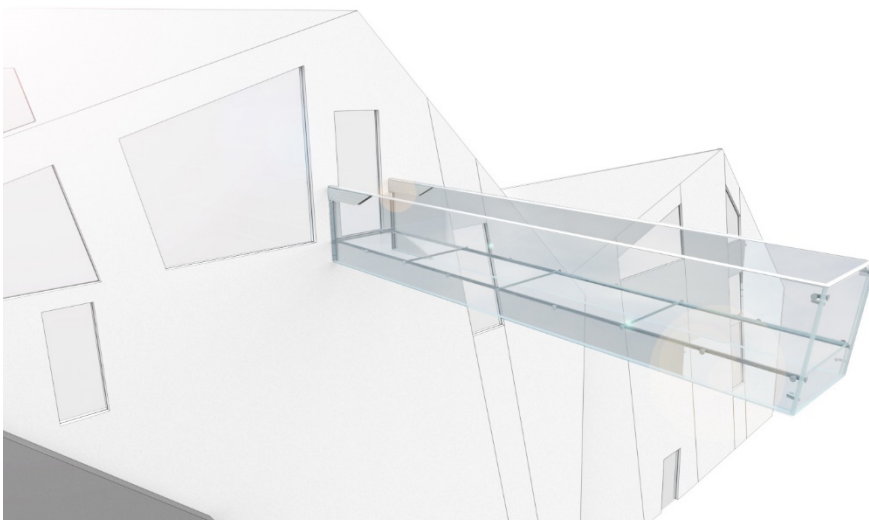
[www.seele.com](http://www.seele.com)

Pressemitteilung

Bildmaterial



Visualisierung des neuen Flagshipstores mit dem 10m auskragenden Panoramasteg als einmaliges Einkaufserlebnis. © blocher partners



Visualisierung des Glasstegs aus Weißglas. Die spezielle Anbindung an das bestehende Gebäude ermöglicht maximale Transparenz. © seele

Pressemitteilung



Visulisierung des neuen Flagshipstores von Bründl Sports mit verdoppelter Verkaufsfläche und zahlreichen architektonischen Highlights. © blocher partners

**Bildmaterial zum Download finden Sie [hier](#).**